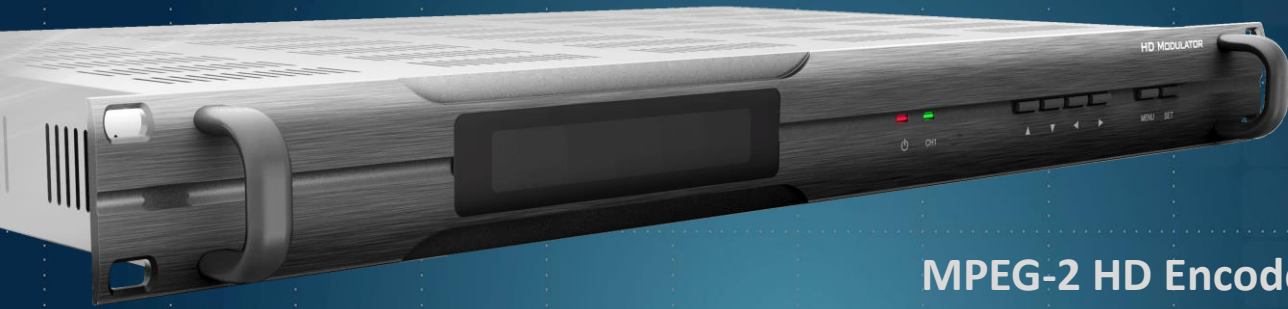


HDV-2000HD



MPEG-2 HD Encoder Modulator Built-in 2 Channel Seamless Switcher

Description

HDV-2000HD은 디지털 방송용 Encoder, Modulator 통합 장비로서 다양한 영상기기로부터 영상 및 음성 신호를 입력 받아 ATSC 디지털 방송 표준에 맞추어 영상 및 음성을 압축한 뒤 변조하여 출력하는 기능을 가지고 있습니다. Encoder의 압축 지연시간을 최소화하여 재전송에 소비되는 시간을 단축 하였으며 고화질 영상 전송에 최적화 되어 있습니다. 또한 2 채널의 입력을 화면 끊김 없이 전환할 수 있는 기능을 추가하여 여러가지 용도로 사용 가능합니다.

Feature

- HDMI Video Input
- 2 Channel Seamless Switching
- Digital Embedded and Analog Stereo Audio Input
- Low Latency (200msec – DTV 출력 기준)
- Various Video Format - 1080P60/1080i60/59.94/50/30/29.94/25, 720p60/50, 480p60, NTSC, PAL
- 입력 해상도 자동 인식
- 스케일러 기능 – 출력 해상도 변경 가능
- Quick Initialization and Boot-up
- Input Port & Video and Audio Format Auto Detection
- Competitive RF performance
- 외부 리모컨 인터페이스 지원
- Easy control via front panel

Input / Output Interface



HDV-2000HD

MPEG-2 HD Encoder Modulator

Seamless Switching

2개의 HDMI신호를 입력 받아 원하는 입력을 선택 하여 RF로 출력 하며, 절체 시 끊김 없이 Seamless로 절체 가능



HDV-2000HD

MPEG-2 HD Encoder Modulator

Specifications

Video Input

Digital Input	HDMI X 2
Resolutions	1080P, 1080i, 720p, 480p, NTSC, PAL
Aspect Ratio	16:9, 4:3

Audio Input

Analog Input	Stereo (L, R)
Digital Input	Embedded HDMI

Video Encoding

Format	MPEG-2 MP@HL
Size	1080i, 720p, 480p, NTSC, PAL
Rate	2 ~ 18Mbps
Chroma Format	4:2:0
Latency	200ms (DTV 출력 기준)

Audio Encoding

Format	MPEG-1 Layer-II or Dolby AC 2.0
Sampling Rate	48KHz
Rate	192 Kbps

RF Output

Modulation	ATSC 8VSB
Freq. Range	52Mhz ~ 870Mhz
Multiplex	Up to Adjacent 2 RF out
Output Level	0 dBm \pm 2 dB
Level Control	0 ~ - 20 dB (0.5 dB step)
Spurious	- 60 dB
Phase Noise	-98 dBc/Hz@20 khz
Freq. Stability	\pm 3 ppm
Freq. Response	< \pm 0.5 dB
Group Delay	< 20 ns
Return Loss	> 15 dB
SNR	> 32 dB (EQ off)
Connector	F-Type (75 Ω)

General

Power Requirements	AC 100~240V, 50/60Hz
Power Consumption	Max. 25W
Weight	3Kg
Operation Temp.	0~50°C
Dimensions	482*44*280

Applications

- Terrestrial TV
- Satellite TV
- Cable TV
- IPTV
- Surveillance
- Digital Signage
- Public Address